

RAMPA ABATIBLE CON AMORTIGUADOR DE GAS
FOLDING RAMP WITH GAS SHOCK
PLIAGE TABLETTE AVEC VÉRIN

MANDOS FRONTALES DE FÁCIL ACCESO
EASY FRONT ACCES CONTROLS
COMMANDES À L'AVANT POUR UN ACCÈS FACILE

BOTÓN PARO EMERGENCIA
EMERGENCY STOP BUTTON
ARRÊT D'URGENCE

PEDAL DE DESPLAZAMIENTO LATERAL
MOVEMENT SIDE LEVER
LEVIER DU MOUVEMENT LATÉRAL

BANDEJA EN ACERO INOXIDABLE
STAINLESS STEEL TRAY
PLATEAU INOX

CUADRO ELÉCTRICO CERRADO
CLOSE ELECTRICAL PANEL
PANNEAU ÉLECTRIQUE FERMÉ

GUIAS DE GRAN DESLIZAMIENTO
HIGH SLIDING GUIDES
GUIDES DE GRAND GLISSEMENT



CARACTERÍSTICAS / FEATURES / CARACTÉRISTIQUES

- › Sistema portacamillas con movimiento eléctrico completo
- › Mando de control con cable de 1.5 metros para facilitar el uso dentro de la ambulancia
- › Bandeja superior en acero inoxidable de fácil limpieza
- › Desplazamiento lateral mediante pedal ubicado en la base de la bancada para liberar las manos
- › Trendelemburg positivo (+10%) y negativo (-15%) en modo eléctrico
- › Mandos frontales de fácil acceso para operación de carga y descarga
- › Altura regulable eléctricamente 160 mm

Full electric motion stretcher support system

- › Remote control with 1.5 meter cable for easy use in the ambulance
- › Stainless steel upper tray for easy cleaning
- › Side scrolling through pedal located on the base of the stratcher support to free your hands
- › Positive trendelenburg (+10%) and negative (-15%) in electric mode
- › Easy access front controls for loading and unloading operation
- › 160 mm electrically adjustable height

Brancard avec système complet de mouvement électrique

- › Commande à distance avec câble de 1,5 mètre pour une utilisation facile dans l'ambulance
- › Plateau supérieur d'inox
- › Levier du mouvement latéral située sur la base du lit pour libérer vos mains
- › Trendelenburg positif (+10%) et négatives (-15%) électrique
- › Avant commandes facilement accessibles pour l'opération de chargement et déchargement
- › Hauteur réglable électriquement 160 mm

ESPECIFICACIONES TÉCNICAS / TECHNICAL DATA / FICHE TECHNIQUE

LARGO	LENGHT	LONGUEUR	2010 mm
ANCHO	WIDTH	LARGEUR	632 mm
ALTO MIN./MAX.	HEIGHT MIN./MAX.	HAUTEUR MIN./MAX.	311 / 473 mm
PESO	WEIGHT	POIDS	105 kg
CARGA MÁXIMA	MAX. LOAD	CHARGE UTILE	250 kg
ALIMENTACIÓN ELÉCTRICA	ELECTRIC SUPPLY	ALIMENTATION ÉLECTRIQUE	12v c.c.
TRENDELEMBURG	TRENDELEMBURG	TRENDELEMBURG	-15° / +10°
ALTURA DE CARGA	HEIGHT LOADING	HAUTEUR DE CHARGEMENT	± 40 mm
MOVIMIENTO LATERAL	SIDE MOVEMENT	MOUVEMENT LATÉRAL	266 mm

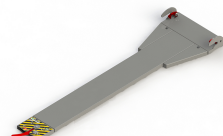
PRODUCTOS RELACIONADOS / RELATED PRODUCTS / PRODUITS LIÉS



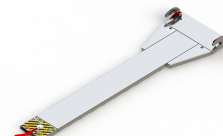
PA-535
FIJACION PARA CAMILLAS
STRETCHER LOCKING SYSTEM
SYSTÈME DE BLOCAGE DU BRANCARD



PA-550
FIJACION PARA CAMILLAS
STRETCHER LOCKING SYSTEM
SYSTÈME DE BLOCAGE DU BRANCARD



PA-555/1
FIJACION PARA CAMILLAS
TRETCHER LOCKING SYSTEM
SYSTÈME DE BLOCAGE DU BRANCARD



PA-555/2
FIJACION PARA CAMILLAS INOXIDABLE
STAINLESS STEEL STRETCHER LOCKING SYSTEM
SYSTÈME DE BLOCAGE DU BRANCARD INOX

