







Promeba es, desde el año 1992, un referente dentro del mundo de las emergencias sanitarias como proveedor de material que se diseña, produce y distribuye desde nuestras instalaciones de Sallent, Barcelona. Siempre a la vanguardia en innovación y desarrollo.

A fecha de hoy, contamos con una amplia confianza en el sector, hecho que nos permite desarrollar un amplio rango de productos. Detectamos las necesidades del cliente y aplicamos una mejora continua en todos nuestros productos.

En Promeba disponemos de un departamento I+D formado por personas altamente cualificadas en las distintas áreas de la empresa y un equipamiento en programas de diseño que nos permite ofrecer a nuestros clientes la colaboración en el progreso y evolución del producto.

El departamento destina todos sus esfuerzos al diseño y la mejora continua de los productos desarrollados de forma que todos cumplan las exigencias del cliente, tanto a nivel de costes como de calidad.



CERTIFICACIÓN CE



CERTIFICACIÓN IQNET



CERTIFICACIÓN
UNE-EN-ISO 9001:2015



CERTIFICACIÓN
DE IMPACTO 10G



POLÍTICA DE CALIDAD



ÍNDICE / INDEX

SILLAS / CHAIRS

PS-155

Silla de evacuación y transporte
Evacuation and transport chair

8 - 9



PS-171

Silla de evacuación y transporte en aluminio
Evacuation and transport chair in aluminum

10 - 11



PS-176

Silla de emergencias
Emergency chair

12 - 13



PS-187

Silla de evacuación y transporte con oruga.
Evacuation and transport chair with track.

14 - 15



PS-183

Silla de emergencias
Emergency chair

16 - 17



PS-190

Silla eléctrica
Electric chair

18 - 19



PS-251

Silla de evacuación y transporte
Evacuation and transport chair

20 - 21



PS-350

Silla de evacuación y transporte
Evacuation and transport chair

22 - 23



CIERRES / LOCKS

PA-271

Soporte para silla PS-251 y/o oruga PA-260
Support for PS-251 chair and/or PA-260 track

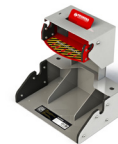
27



PS-281

Soporte para silla PS-251 y oruga PA-260/PA-265
Support for PS-251 chair and PA-260/PA-265 track

28



PA-570

Soporte para silla PS-171
Support for PS-171 chair

29



PA-575

Soporte para silla PS-155
Support for PS-155 chair

30



PA-577

Soporte para silla PS-251
Support for PS-251 chair

31



PA-578

Soporte para silla PS-190
Support for PS-190 chair

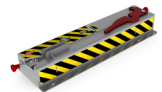
32



PA-370

Soporte para silla PS-350
Support for PS-350 chair

33



ORUGAS / TRACKS

PA-260

Oruga eléctrica para silla PS-251 y PS-350
Power track for PS-251 and PS-350 chairs

36 - 37



PA-265

Oruga manual para silla PS-251 y PS-350
Manual track for PS-251 and PS-350 chairs

38 - 39





SILLAS

CHAIRS



PS-155

SILLA DE EVACUACIÓN Y TRASNPORTE
EVACUATION AND TRANSPORTATION CHAIR

La silla PS-155 ofrece una solución muy completa para efectuar traslados de pacientes tanto en centros sanitarios como residenciales. Se compone de una estructura tubular en acero pintado en color blanco y una lona acolchada negra de gran resistencia y fácil limpieza. Dispone de 2 empuñaduras plegables en la parte del respaldo para facilitar su manejo y 2 en la parte de los pies para no molestar al paciente en situaciones de descenso en escaleras.

The PS-155 chair offers a very complete solution for transportation of patients in both health and residential centers. It consists of a tubular structure in white painted steel and a black quilted canvas of great resistance and easy cleaning. It has 2 folding handles on the back for easy handling and 2 on the feet to not disturb the patient when descending stairs.

CARACTERÍSTICAS / FEATURES

- › Estructura tubular en acero pintado.
- › 2 empuñaduras plegables en el respaldo.
- › Lona sintética acolchada con costuras dobles.
- › 2 juegos de cinturones con hebilla clip.
- › Sistema plegable con seguro anti-plegüe.
- › 2 empuñaduras plegables en los pies.
- › 4 ruedas (2 giratorias con freno + 2 fijas).
- › Reposapiés tubular.

- › Tubular structure in painted steel
- › 2 foldable grips on the backrest
- › Quilted synthetic canvas with double seams
- › 2 sets of belts with clip buckle
- › Foldable system with anti-folding lock
- › 2 foldable grips on the feet
- › 4 wheels (2 swivel with brake and 2 fixed)
- › Tubular footrest

ESPECIFICACIONES TÉCNICAS / TECHNICAL DATA

LARGO	LENGTH	580 mm
ANCHO	WIDTH	550 mm
ALTO	HEIGHT	980 mm
PESO	WEIGHT	11 kg
CARGA MÁXIMA	MAX.LOAD	180 kg
MEDIDAS PLEGADA	DIMENSIONS FOLDED	850x550x250 mm



PS-171

SILLA DE EVACUACIÓN Y TRASNPORTE EN ALUMINIO
EVACUATION AND TRANSPORTATION CHAIR IN ALUMINIUM

La silla PS-171 ofrece una solución muy completa y simple para efectuar traslados de pacientes tanto en centros sanitarios como residenciales.

Se compone de una estructura tubular en aluminio ligero pintado en blanco y una lona acolchada negra de gran resistencia y fácil limpieza. Dispone de 4 empuñaduras plegables en la parte del respaldo para facilitar su manejo en escaleras y 2 en la parte de los pies extensibles para no molestar al paciente. Disponible con reposapiés.

The PS-171 chair offers a very complete and simple solution for transferring patients in both health and residential centers.

It consists of a tubular structure in light aluminum painted in white and a black quilted canvas of great resistance and easy cleaning. It has 4 folding handles on the back of the backrest for easy handling on stairs and 2 extendable on the feet to not disturb the patient. Available with footrest.

CARACTERÍSTICAS / FEATURES

- › Estructura tubular en aluminio ligero.
- › 4 empuñaduras plegables en el respaldo.
- › Lona sintética acolchada con costuras dobles.
- › Sistema plegable con seguro anti-plegüe.
- › 2 empuñaduras telescópicas frontales.
- › 4 ruedas (2 giratorias con freno + 2 fijas).

- › Tubular structure in light aluminum
- › 4 foldable grips on the backrest
- › Quilted synthetic canvas with double seams
- › Foldable system with anti-folding lock
- › 2 frontal telescopic grips
- › 4 wheels (2 swivel with brake and 2 fixed)

ESPECIFICACIONES TÉCNICAS / TECHNICAL DATA

LARGO	LENGTH	600 mm
ANCHO	WIDTH	500 mm
ALTO	HEIGHT	910 mm
PESO	WEIGHT	12 kg
CARGA MÁXIMA	MAX.LOAD	180 kg
MEDIDAS PLEGADA	DIMENSIONS FOLDED	280x500x890 mm



PS-176

SILLA DE EMERGENCIAS EMERGENCY CHAIR

La silla PS-176 para emergencias sanitarias está fabricada en aluminio para ofrecer un diseño compacto y ligero, y con asiento y respaldo de color negro. El respaldo es telescópico, plegable y fácil de almacenar.

Además, está concebida con 4 manijas telescópicas incorporadas para levantar y llevar los pacientes a través de pasajes estrechos.

La silla está equipada con 3 cinturones para garantizar la seguridad durante el transporte.

The PS-176 chair for sanitary emergencies is made of aluminum to offer a compact and light weight design, and with the seat and backrest in black color. The backrest is telescopic, foldable and easy to store.

In addition, it is conceived with 4 telescopic built-in handles for lifting and carrying patients through narrow passages.

The chair is equipped with 3 belts to ensure safety during transport.

CARACTERÍSTICAS / FEATURES

- › Fabricada en aluminio con un diseño compacto y ligero.
- › Asiento y respaldo negro
- › 4 empuñaduras plegables incorporadas en el respaldo.
- › 2 empuñaduras telescópicas frontales.
- › 3 juegos de cinturones para garantizar la seguridad durante el transporte.
- › Respaldo telescópico, plegable y fácil de almacenar.
- › 4 ruedas (2 giratorias con freno + 2 fijas).

- › Built in aluminum with a light and compact design
- › Seat and backrest in black
- › 4 foldable grips on the backrest
- › 2 frontal telescopic grips
- › 3 belt sets to guarantee the security of the patient during the transportation
- › Telescopic backrest, foldable and easy to store
- › 4 wheels (2 swivel with brake and 2 fixed)

ESPECIFICACIONES TÉCNICAS / TECHNICAL DATA

LARGO	LENGTH	540 mm
ANCHO	WIDTH	500 mm
ALTO	HEIGHT	1050 mm
PESO	WEIGHT	12,95 kg
CARGA MÁXIMA	MAX.LOAD	160 kg
MEDIDAS PLEGADA	DIMENSIONS FOLDED	1050x500x150 mm
MEDIDAS MANGO EXTENSIBLE	DIMENSIONS TELESCOPIC HANDLE	1450mm/1200mm/1050mm
RUEDAS TRASERAS	BACK WHEELS	100 mm



PS-187

SILLA DE EVACUACIÓN Y TRANSPORTE CON ORUGA
EVACUATION AND TRANSPORTATION CHAIR WITH TRACK

La silla PS-187 ofrece las prestaciones de una silla de traslado convencional con la posibilidad de facilitar la subida y bajada de escaleras gracias a su sistema de oruga.

Se compone de una estructura tubular en aluminio ligero pintada en color blanco y una lona acolchada negra de gran resistencia, y fácil limpieza.

Dispone de 4 empuñaduras plegables en la parte posterior para facilitar el manejo en escaleras y reposapiés tubular.

Se caracteriza por su gran maniobrabilidad gracias a las 4 ruedas y un rápido sistema de plegado.

The PS-187 chair offers the benefits of a conventional transportation chair with the possibility of facilitating to go up and down stairs thanks to its track system.

It consists on a tubular structure of light aluminum painted in white and a black quilted canvas of great resistance, and easy cleaning.

It has 4 folding handles on the back to facilitate handling on stairs and tubular footrests.

It is characterized by its great maneuverability thanks to the 4 wheels and a fast folding system.

CARACTERÍSTICAS / FEATURES

- › Estructura tubular en aluminio pintado de color blanco.
- › 4 empuñaduras plegables en el respaldo.
- › Lona sintética acolchada con costuras dobles.
- › 2 juegos de cinturones con hebilla clip.
- › Sistema plegable con seguro anti-plegüe.
- › Sistema oruga con correa anti-deslizamiento.
- › 4 ruedas (2 giratorias con freno + 2 fijas).
- › Reposapiés tubular

- › Tubular structure in white painted aluminum
- › 4 foldable grips on the backrest
- › Quilted synthetic canvas with double seams
- › 2 sets of belts with clip buckle
- › Foldable system with anti-folding lock
- › Track system with non-slip belt
- › 4 wheels (2 swivel with brake and 2 fixed)
- › Tubular footrest

ESPECIFICACIONES TÉCNICAS / TECHNICAL DATA

LARGO	LENGTH	800 mm
ANCHO	WIDTH	540 mm
ALTO	HEIGHT	1420 mm
PESO	WEIGHT	12 kg
CARGA MÁXIMA	MAX.LOAD	180 kg
MEDIDAS PLEGADA	DIMENSIONS FOLDED	1200x540x350 mm



PS-183

SILLA DE EMERGENCIAS
EMERGENCY CHAIR

La silla PS-183 ofrece las prestaciones de una silla de traslado convencional con la posibilidad de facilitar la bajada de escaleras gracias a su sistema de oruga.

Fabricada en aluminio y pintada en color blanco con una lona negra de gran resistencia y de fácil limpieza.

Está equipada con 2 empuñaduras telescópicas, 2 asas posteriores y con cinturón de seguridad.

Presenta gran maniobrabilidad gracias a sus 4 ruedas y su rápido sistema de plegado.

The PS-183 chair offers the benefits of a conventional transportation chair with the possibility of facilitating go up and down stairs thanks to its track system.

Made of aluminum and painted in white with a black canvas of great resistance and easy cleaning.

It is equipped with 2 telescopic handles, 2 rear handles and a safety belt.

It presents great maneuverability thanks to its 4 wheels and its fast folding system.

CARACTERÍSTICAS / FEATURES

- › Sistema oruga para el transporte por escaleras
- › Equipada con un sistema de cinturón para un transporte seguro.
- › Fabricada en aluminio pintado en blanco.
- › 2 empuñaduras plegables en el respaldo.
- › 2 empuñaduras telescópicas frontales.
- › Respaldo telescópico
- › Plegable y fácil de almacenar
- › Reposapiés tubular plegable

- › Track system for stairs transportation
- › Equipped with a belt system for a safe transport
- › Built in aluminum white painted
- › 2 foldable grips on the backrest
- › 2 telescopic grips on the front
- › Telescopic backrest
- › Foldable and easy to store
- › Foldable tubular footrest

ESPECIFICACIONES TÉCNICAS / TECHNICAL DATA

LARGO	LENGTH	770 mm
ANCHO	WIDTH	500 mm
ALTO	HEIGHT	1100 mm
PESO	WEIGHT	22 kg
CARGA MÁXIMA	MAX.LOAD	160 kg
MEDIDAS PLEGADA	DIMENSIONS FOLDED	1100x500x300 mm



PS-190

SILLA ELÉCTRICA
ELECTRIC CHAIR

La silla PS-190 ofrece las prestaciones de una silla de traslado convencional con la posibilidad de facilitar la subida y bajada de escaleras sin esfuerzo gracias al sistema de oruga eléctrica. Fabricada en aluminio y pintada en color blanco, con asiento y respaldo en ABS negro. Dispone de un motor silencioso y una batería de larga duración. Equipada también con un sistema de cinturón de seguridad. Presenta gran maniobrabilidad gracias a sus 4 ruedas y su rápido sistema de plegado.

The PS-190 chair offers the benefits of a conventional transportation chair with the possibility of facilitating to go up and down stairs without effort thanks to its electric track system. Made of aluminum and painted in white with seat and backrest in black ABS. It has a silent motor and a long lasting battery. Also equipped with a seat belt system. It presents great maneuverability thanks to its 4 wheels and its fast folding system.

CARACTERÍSTICAS / FEATURES

- › Silla eléctrica con oruga fácil de manejar para subir y bajar escaleras.
- › Dispone de un botón de parada de emergencia y/o seguro.
- › El motor es resistente al agua, de larga duración y no hace ruido.
- › La silla está equipada con un sistema de cinturón para un transporte seguro.
- › Ligera estructura de aluminio.
- › Sistema plegable.

- › Track system to easily go up and down stairs.
- › It has an emergency stop button and/or locking system.
- › Waterproof, long life time, no noisy engine.
- › The chair is equipped with belts to ensure the safety during transport.
- › Light aluminum structure.
- › Foldable system.

ESPECIFICACIONES TÉCNICAS / TECHNICAL DATA

LARGO	LENGTH	800 mm
ANCHO	WIDTH	500 mm
ALTO	HEIGHT	1100 mm
PESO	WEIGHT	30 kg
CARGA MÁXIMA	MAX.LOAD	160 kg
MEDIDAS PLEGADA	DIMENSIONS FOLDED	1150x500x270 mm

+ TAMBIÉN DISPONIBLE EN ROJO
ALSO AVAILABLE IN RED



PS-251

SILLA DE EVACUACIÓN Y TRANSPORTE
EVACUATION AND TRANSPORT CHAIR

Descubra el nuevo concepto de silla eléctrica PS-251 de Promeba, un sistema versátil adaptable a todas sus necesidades.

La nueva silla PROMEBA, con posibilidad de ser eléctrica, permite un transporte cómodo y seguro en cualquier situación. Además, gracias a sus medidas compactas, el conjunto es fácilmente transportable por una sola persona.

La silla PS-251 dispone de un avanzado sistema que permite en tan sólo 2 segundos plegar o desplegar la silla. Este punto diferencial mejora su uso.

Discover the new concept of PS-251 electric chair from Promeba, a versatile system adaptable to all your needs.

The new PROMEBA chair, with the possibility of being electric, allows a comfortable and safe transport in any situation. In addition, thanks to its compact measures, the set is easily transportable by a single person.

The PS-251 chair has an advanced system that allows you to fold or unfold the chair in just 2 seconds. This differential point improves its use.

CARACTERÍSTICAS / FEATURES

- › Construcción en aluminio tubular de gran resistencia y peso contenido.
- › Sistema de plegado único en el mercado.
- › 4 ruedas, dos giratorias y dos posteriores de gran diámetro con freno para un total confort de marcha.
- › Empuñaduras posteriores bloqueables.
- › Reposabrazos plegables.
- › Empuñaduras telescópicas con posibilidad de extracción total.
- › Reposapiés plegable integrado.
- › Asiento y respaldo en ABS para un mayor grado de higiene y facilidad de limpieza.
- › Cinturones en piernas y torso con cierre de seguridad ajustables.
- › Barandilla superior para un óptimo empuje y agarre durante la marcha.
- › Medidas adaptadas para el confort de pacientes de mayor volumen.

- › Constructed in tubular aluminum for great resistance and contained weight.
- › Folding system unique in the market.
- › 2 swivel wheels and 2 rear wheels with break and large diameter for a total motion comfort.
- › Lockable rear grips.
- › Foldable armrests.
- › Telescopic handles with the possibility of total extraction.
- › Integrated folding footrest.
- › ABS seat and back for a great hygiene and easy to clean.
- › Leg and chest belts with adjustable safety lock.
- › Top railing for optimum thrust and grip during the ride.
- › Measures adapted to the comfort of patients with big weight.

ESPECIFICACIONES TÉCNICAS / TECHNICAL DATA

LARGO	LENGTH	700 mm
ANCHO	WIDTH	520 mm
ALTO	HEIGHT	225 / 1025 mm
PESO	WEIGHT	13 kg
CARGA MÁXIMA	MAX.LOAD	180 kg
MEDIDA RESPALDO	REST LENGHT	440x440 mm
MEDIDA ASIENTO	SEAT WIDTH	433x465 mm
ALTURA ASIENTO	SEAT HEIGHT	515mm



PS-350

SILLA DE EVACUACIÓN Y TRANSPORTE
EVACUATION AND TRANSPORT CHAIR

Nuevo modelo de silla para el transporte en ambulancias PS-350. Esta nueva silla permite un transporte cómodo para el paciente y desaparece la necesidad de trasladarlo en otra butaca una vez dentro de la ambulancia. La silla PS-350 tiene como accesorio el sistema de fijación al suelo de la ambulancia (homologado 10G) y un accesorio que la convierte en silla eléctrica que puede subir y bajar escaleras en cualquier momento.

New chair model for transport by ambulance PS-350. This new chair allows a comfortable transport for the patient and the need to move it in another armchair once inside the ambulance disappears. The PS-350 chair has as an accessory the ambulance floor fixing system (approved 10G) and an accessory that converts it into an electric chair that can go up and down stairs at any time.

CARACTERÍSTICAS / FEATURES

- › Construido en aluminio tubular para una gran resistencia y peso contenido
- › 2 ruedas giratorias en la parte delantera y dos ruedas con freno en la parte trasera
- › Reposabrazos plegables
- › Empuñaduras telescópicas con posibilidad de extracción total.
- › Reposapiés plegable integrado
- › Asiento y respaldo con costuras termoselladas para una gran higiene y fácil de limpiar
- › Incluye un cinturón homologado tipo arnés para la seguridad del paciente.
- › Medidas adaptadas para la comodidad de pacientes con gran peso.
- › Sistema de dos puntos de cierre para la ambulancia.

- › Built in tubular aluminum for high strength and weight content
- › 2 swivel castors on the front and two castors with brake on the back
- › Folding armrests
- › Telescopic handles with the possibility of total extraction.
- › Integrated folding footrest
- › Seat and backrest with heat-sealed seams for great hygiene and easy to clean
- › Includes a harness-type approved belt for patient safety.
- › Measures adapted for the comfort of patients with great weight.
- › Two point closure system for the ambulance.

ESPECIFICACIONES TÉCNICAS / TECHNICAL DATA

LARGO	LENGTH	873 mm
ANCHO	WIDTH	570 mm
ALTO	HEIGHT	1194 mm
PESO	WEIGHT	18 kg
CARGA MÁXIMA	MAX.LOAD	250 kg





CIERRES

LOCKS





PA-271

SOPORTE PARA SILLA PS-251 Y/O ORUGA PA-260
 SUPPORT FOR PS-251 CHAIR AND/OR PA-260 TRACK

Nuevo sistema de anclaje para la silla PS-271 y su oruga eléctrica. Módulo de fijación para la silla y sistema eléctrico así como módulo de carga de la batería de la oruga eléctrica mientras está en la ambulancia. Conectado a la batería del vehículo. Permite colocar la silla y la oruga independientemente si fuera necesario.

New anchoring system for the PS-271 chair and its electric track. Fixing module for the chair and electrical system as well as the battery charging module of the electric track while in the ambulance. Connected to the vehicle's battery. It allows to place the chair and the caterpillar independently if necessary.

CARACTERÍSTICAS / FEATURES

- › Sistema de anclaje de pared para la silla y/o la oruga, independientemente.
 - › Construcción en acero para una gran resistencia.
 - › Cabezal de carga incorporado que permite cargar la oruga mientras está fijada al soporte.
 - › Está concebido para ser utilizado tanto dentro de una ambulancia como fuera, en cualquier suelo o pared externa dependiendo del uso que se le quiera dar.
-
- › Wall anchorage system for the chair and/or track, independently.
 - › Steel construction for high strength.
 - › Built-in loading head that allows the track to be charged while attached to the cradle.
 - › It is designed to be used both in an ambulance and outside, in any floor or external wall depending on the use you want to give.

ESPECIFICACIONES TÉCNICAS / TECHNICAL DATA

LARGO	LENGTH	310 mm
ANCHO	WIDTH	513 mm
ALTO MIN./MAX.	HEIGHT MIN./MAX.	1157 mm
PESO	WEIGHT	20 kg



PA-281

SOPORTE PARA SILLA PS-251 Y ORUGA PA-260/PA-265
SUPPORT FOR PS-251 CHAIR AND PA-260/PA-265 TRACK

Con este módulo podrás anclar de forma segura la silla PS-251 con o sin la oruga eléctrica PA-260 o la oruga manual PA-265.

El conjunto permite un transporte cómodo y seguro en cualquier situación. Además, gracias a sus medidas compactas, el set es fácilmente transportable por una sola persona.

El anclaje dispone de un sistema de bloqueo rápido y desbloqueo con el pie.

Gracias a su multimodalidad puedes elegir en cada momento qué elementos utilizar. Avanzate al futuro del transporte sanitario.

With this module you can safely anchor the PS-251 chair with or without the PA-260 electric track or the PA-265 manual track.

The set allows a comfortable and safe transport in any situation. In addition, thanks to its compact measures, the set is easily transportable by a single person.

The anchor has a quick locking and unlocking system with the foot.

Thanks to its multimodality you can choose at any time what elements to use. Get ahead of the future of sanitary transport.

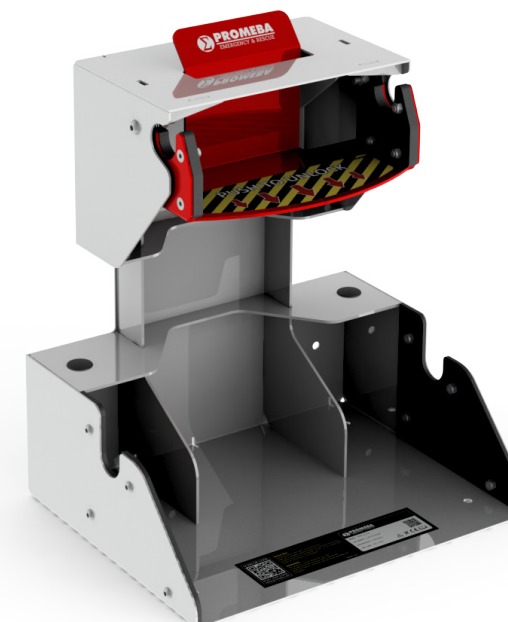
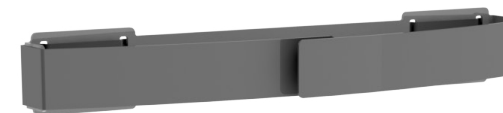
CARACTERÍSTICAS / FEATURES

- › Sistema de anclaje de pared para silla con o sin la oruga
- › Construcción en acero para una gran resistencia.
- › Está concebido para ser utilizado tanto dentro de una ambulancia como fuera, en cualquier suelo o pared externa dependiendo del uso que se le quiera dar.

- › Wall anchorage system for the chair with or without the track.
- › Steel construction for high strength.
- › It is designed to be used both in an ambulance and outside, in any floor or external wall depending on the use you want to give.

ESPECIFICACIONES TÉCNICAS / TECHNICAL DATA

LARGO	LENGTH	300 mm
ANCHO	WIDTH	500 mm
ALTO	HEIGHT	920 mm
PESO	WEIGHT	11,3 kg



PA-570

SOPORTE PARA SILLA PS-171
 SUPPORT FOR PS-171 CHAIR

El cierre PA-570 ofrece una solución básica y muy simple que te permite anclar la silla PS-171 de forma rápida y segura en cualquier pared plana o bien directamente en el suelo de la ambulancia.

Se compone de dos módulos que permiten ajustar la distancia de los anclajes y uno juego de fijaciones para acoplar la silla al cierre.

Cuenta con una sólida estructura en acero pintado y un cierre frontal con un mango de fácil accionamiento.

The closure PA-570 offers a basic and very simple solution that allows you to anchor the PS-171 chair quickly and securely in any flat wall or directly on the floor of the ambulance.

It consists of two modules that allow you to adjust the distance of the anchors and one set of fasteners to attach the seat to close.

It has a solid structure in painted steel and front end with a handle for easy operation.

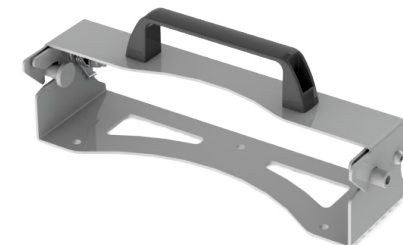
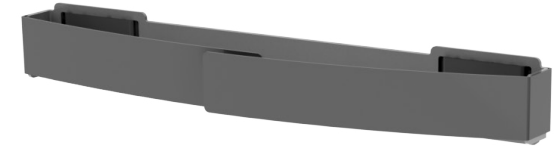
CARACTERÍSTICAS / FEATURES

- › Sistema de fijación para silla PS-171
- › Se puede instalar en cualquier pared plana o directamente en el suelo de la ambulancia.
- › Estructura en acero de alta resistencia en acabado pintado.
- › Maneta ergonómica de desbloqueo.
- › Cinturón con hebilla para un ajuste perfecto.

- › Anchorage system for chair PS-171
- › It can be installed on any flat wall or directly on the floor of the ambulance.
- › Structure in high strength steel in painted finish.
- › Ergonomic handle release.
- › Belt for a perfect fit.

ESPECIFICACIONES TÉCNICAS / TECHNICAL DATA

LARGO	LENGTH	380 mm
ANCHO	WIDTH	120 mm
ALTO	HEIGHT	875 mm
PESO	WEIGHT	3 kg



PA-575

SOPORTE PARA SILLA PS-155
SUPPORT FOR PS-155 CHAIR

El cierre PA-575 ofrece una solución básica y muy simple que te permite anclar la silla PS-155 de forma rápida y segura en cualquier pared plana o bien directamente en el suelo de la ambulancia.

Se compone de dos módulos que permiten ajustar la distancia de los anclajes y uno juego de fijaciones para acoplar la silla al cierre.

Cuenta con una sólida estructura en acero pintado y un cierre frontal con un mango de fácil accionamiento.

The anchorage system PA-575 offers a basic and very simple solution that allows you to anchor the PS-155 chair quickly and securely on any flat wall or directly on the floor of the ambulance consists of two modules that allow you to adjust the distance of the anchors and one set of fasteners to attach the seat to close.

It has a solid structure in painted steel and a front end with a handle for easy operation.

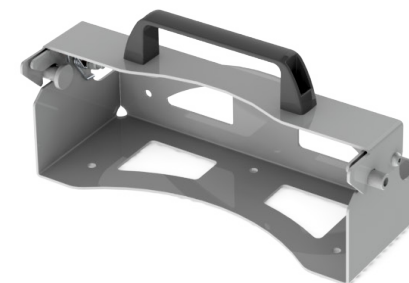
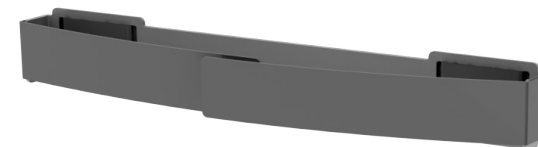
CARACTERÍSTICAS / FEATURES

- › Sistema de fijación para silla PS-155.
- › Se puede instalar en cualquier pared plana o directamente en el suelo de la ambulancia.
- › Estructura en acero de alta resistencia en acabado pintado.
- › Maneta ergonómica de desbloqueo.
- › Cinturón con hebilla para un ajuste perfecto.

- › Anchorage system PS-155.
- › It can be installed on any flat wall or directly on the floor of the ambulance.
- › Structure in high strength steel in painted finish.
- › Ergonomic handle release.
- › Belt buckle for a perfect fit.

ESPECIFICACIONES TÉCNICAS / TECHNICAL DATA

LARGO	LENGTH	380 mm
ANCHO	WIDTH	150 mm
ALTO MIN./MAX.	HEIGHT MIN./MAX.	905 mm
PESO	WEIGHT	4 kg



PA-577

SOPORTE PARA SILLA PS-251
 SUPPORT FOR PS-251 CHAIR

El cierre PA-577 ofrece una solución básica y muy simple que te permite anclar la silla PS-251 de forma rápida y segura en cualquier pared plana o bien directamente en el suelo de la ambulancia.

Se compone de dos módulos que permiten ajustar la distancia de los anclajes y uno juego de fijaciones para acoplar la silla al cierre.

The PA-577 locking system offers a basic and very simple solution that allows you to anchor the PS-251 chair quickly and safely on any flat wall or directly on the floor of the ambulance.

It consists of two modules that allow adjusting the distance of the anchors and a set of fixings to attach the chair to the locking system.

CARACTERÍSTICAS / FEATURES

- › Sistema de fijación para silla PS-251.
- › Construcción en hierro pintado para una gran resistencia.
- › Se puede instalar en cualquier pared plana o directamente en el suelo de la ambulancia.
- › Permite desbloquear la silla con el pie y con la mano.
- › Cinturón con hebilla para un ajuste perfecto.

- › Anchorage system for the chair PS-251.
- › Steel construction for high strength.
- › It can be installed on any flat wall or directly on the floor of the ambulance.
- › It allows to unlock the chair with the foot or with hand.
- › Belt with buckle for a perfect fit.

ESPECIFICACIONES TÉCNICAS / TECHNICAL DATA

LARGO	LENGTH	370 mm
ANCHO	WIDTH	185 mm
ALTO	HEIGHT	760 mm
PESO	WEIGHT	4,1 kg



PA-578

SOPORTE PARA SILLA PS-190
SUPPORT FOR PS-190 CHAIR

Con este módulo podrás anclar de forma segura la silla PS-190. Este conjunto permite un transporte cómodo y seguro en cualquier situación. Este sistema de anclaje permite desbloquear la silla con la mano.

With this module you can securely anchor the PS-190 chair. This set allows a comfortable and safe transport in any situation. This anchoring system allows you to unlock the chair with your hand.

CARACTERÍSTICAS / FEATURES

- › Sistema de fijación para silla PS-190.
- › Construcción en hierro pintado para una gran resistencia.
- › Se puede instalar en cualquier pared plana o directamente en el suelo de la ambulancia.
- › Permite desbloquear la silla con la mano.
- › Cinturón con hebilla para un ajuste perfecto.

- › Anchorage system for the chair PS-190.
- › Steel construction for high strength.
- › It can be installed on any flat wall or directly on the floor of the ambulance.
- › It allows to unlock the chair with hand.
- › Belt with buckle for a perfect fit.

ESPECIFICACIONES TÉCNICAS / TECHNICAL DATA

LARGO	LENGTH	550 mm
ANCHO	WIDTH	219 mm
ALTO	HEIGHT	700 mm
PESO	WEIGHT	4,7 kg



PA-370

SOPORTE PARA SILLA PS-350
 SUPPORT FOR PS-350 CHAIR

Nuevo sistema de fijación PA-370 para la silla de transporte PS-350. Este sistema de fijación, homologado con el 10G, permite anclar la silla en el suelo de la ambulancia de forma segura gracias a sus dos puntos de anclaje.

New fixing system PA-370 for the PS-350 transport chair. This fixation system, approved with the 10G, allows to securely anchor the chair on the floor of the ambulance thanks to its two anchor points.

CARACTERÍSTICAS / FEATURES

- › Sistema de fijación para silla PS-350.
- › Sistema de dos puntos de cierre.
- › Se instala directamente en el suelo de la ambulancia.
- › Permite desbloquear la silla con la mano.

- › PS-350 chair fixing system.
- › Two point closure system.
- › It is installed directly on the floor of the ambulance.
- › Unlock the chair with your hand.

ESPECIFICACIONES TÉCNICAS / TECHNICAL DATA

LARGO	LENGTH	650 mm
ANCHO	WIDTH	174 mm
ALTO MIN./MAX.	HEIGHT MIN./MAX.	95 mm
PESO	WEIGHT	5,2 kg





ORUGAS

TRACKS



PA-260

ORUGA ELÉCTRICA PARA SILLA PS-251 Y PS-350
POWER TRACK FOR PS-251 AND PS-350 CHAIR

Con este set podrás convertir las sillas PS-251 y PS-350 de Promeba en un conjunto eléctrico de evacuación que permite un transporte cómodo y seguro en cualquier situación. Además, gracias a sus medidas compactas, el set es fácilmente transportable por una sola persona. El módulo de oruga está diseñado con la más moderna tecnología: mango revestido con funda antideslizante; ruedas de transporte antivuelco; iluminación lateral LED de gran potencia, etc.

Gracias a su multimodalidad puedes elegir en cada momento qué elementos utilizar. Avanza al futuro del transporte sanitario.

With this set you can convert the PS-251 and PS-350 Promeba chairs into an electric evacuation set that allows a comfortable and safe transport in any situation. In addition, thanks to its compact measures, the set is easily transportable by a single person.

The track module is designed with the most modern technology: handle coated with non-slip cover; anti-roll transport wheels; high power LED side lighting, etc.

Thanks to its multimodality you can choose at any time what elements to use. Get ahead of the future of sanitary transport.

CARACTERÍSTICAS / FEATURES

- › Sistema oruga compacto e independiente.
- › Se acopla y desacopla a la silla fácilmente.
- › Correas de tracción antideslizantes de gran superficie para una mejor estabilidad.
- › Sistema eléctrico avanzado con panel de control ubicado en la zona de agarre del usuario.
- › Mando de control telescópico extensible para un ajuste y ergonomía de uso óptima.
- › Motorreductor de 24v con capacidad para mover hasta 160Kg. Consumo 200w.
- › Batería de litio de 24v de gran autonomía.
- › LEDs integrados de gran luminosidad para transitar con seguridad por zonas oscuras.
- › Ruedas de transporte antivuelco.
- › Sistema de carga integrada (opcional).
- › Autonomía de hasta 1000 peldaños

- › Compact and independent track system.
- › It attaches and detaches easily from the chair.
- › Non-skid traction belts of great surface for a better stability.
- › Advanced electrical system with control panel located in the user's grip zone.
- › Extensible telescopic frame for optimum fit and ergonomics.
- › 24v geared motor with capacity to move up to 160Kg. Consumption 200w.
- › 24v lithium battery with great autonomy.
- › Built-in high brightness LEDs for safe passage through dark areas.
- › Roll-over transport wheels.
- › Integrated charging (optional).
- › Autonomy of up to 1000 steps

ESPECIFICACIONES TÉCNICAS / TECHNICAL DATA

LARGO	LENGTH	350 mm
ANCHO	WIDTH	170 mm
ALTO	HEIGHT	1090 / 1520 mm
PESO	WEIGHT	17 kg
CARGA MÁXIMA	MAX.LOAD	160 kg
TIEMPO DE CARGA	LOADING TIME	60 min
TEMP. DE TRABAJO	OP.TEMPERATURE	-20°C / +40°C
AUTONOMÍA	AUTONOMY	140 min / 130 kg
PERSONAL RECOMENDADO	OPERATORS RECOMMENDED	2

+ COMPATIBLE CON LA SILLA PS-251
COMPATIBLE WITH CHAIR PS-251

+ COMPATIBLE CON LA SILLA PS-350
COMPATIBLE WITH CHAIR PS-350



PA-265

ORUGA MANUAL PARA SILLA PS-251 Y PS-350
MANUAL TACK FOR PS-251 AND PS-350 CHAIRS

Con este set podrás convertir las sillas PS-251 y PS-350 de Promeba en un conjunto oruga de evacuación que permite un transporte cómodo y seguro en cualquier situación. Además, gracias a sus medidas compactas, el set es fácilmente transportable por una sola persona. El módulo de oruga está diseñado con la más moderna tecnología: mango telescópico extensible para un ajuste y ergonomía de uso óptima; ruedas de transporte antivuelco; correas de tracción antideslizantes de gran superficie para una mejor estabilidad, etc.

Gracias a su multimodalidad puedes elegir en cada momento qué elementos utilizar. Avanza-te al futuro del transporte sanitario.

With this set you can convert the Promeba PS-251 and PS-350 chairs into a track evacuation set, which allows a comfortable and safe transport in any situation. In addition, thanks to its compact measures, the set is easily transportable by a single person.

The track module is designed with the latest technology: telescopic extendable grips for optimal fit and ergonomics; anti-roll transport wheels; non-slip traction belts of great surface for better stability, etc.

Thanks to its multimodality you can choose at any time what elements to use. Get ahead of the future of sanitary transport.

CARACTERÍSTICAS / FEATURES

- › Sistema oruga compacto e independiente.
- › Se acopla y desacopla a la silla fácilmente.
- › Correas de tracción antideslizantes de gran superficie para una mejor estabilidad.
- › Mango telescópico extensible para un ajuste y ergonomía de uso óptima.
- › Capacidad para mover hasta 160Kg.
- › Ruedas de transporte antivuelco.

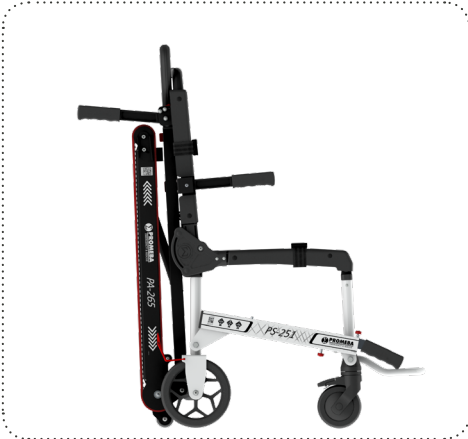
- › Compact and independent track system.
- › It attaches and detaches easily from the chair.
- › Non-skid traction belts of great surface for a better stability.
- › Extensible telescopic frame for optimum fit and ergonomics.
- › Capacity to move up to 160Kg.
- › Roll-over transport wheels.

ESPECIFICACIONES TÉCNICAS / TECHNICAL DATA

LARGO	LENGTH	170 mm
ANCHO	WIDTH	425 x 350 mm
ALTO MIN./MAX.	HEIGHT MIN./MAX.	1090 / 1520 mm
PESO	WEIGHT	9 kg
RUEDAS	WHEELS	Ø50x20
PERSONAL RECOMENDADO	OPERATORS RECOMMENDED	2

+ COMPATIBLE CON LA SILLA PS-251
COMPATIBLE WITH CHAIR PS-251

+ COMPATIBLE CON LA SILLA PS-350
COMPATIBLE WITH CHAIR PS-350



Consulte nuestra gama de productos en www.promeba.com
Visit our product range on www.promeba.com

Todos los derechos reservados. Reservado el derecho a modificaciones sin previo aviso.
Promeba, S.L. no se considera responsable de los daños causados por la falta o la inexactitud de la información aquí mencionada.

*All rights reserved. Variations can be done without notice.
Promeba, S.L. is to be considered not responsible for damages caused by the lack or the wrongness of the information here mentioned.*

Año edición 2020
Year of edition 2020

SCAN QR CODE



PROMEBA, S.L.

Ctra C-16 Km 59.5 · 08650 Sallent (Barcelona) · SPAIN
T. (+34) 938 371 200 · Fax (+34) 938 206 108
promeba@promeba.com · www.promeba.com