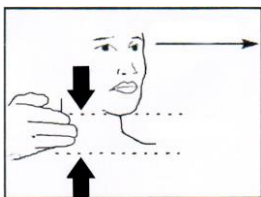


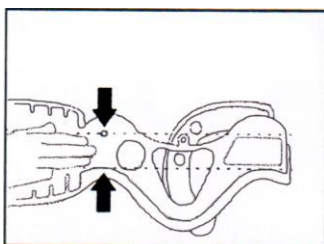
## Manual de Instrucciones

### 1. Medida del paciente

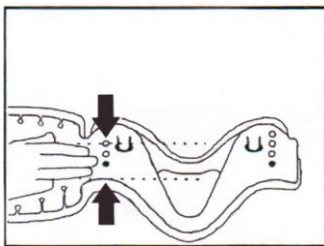


Alinee la cabeza a la posición neutral o "ojo hacia adelante" a menos que su protocolo esté contraindicado.

### 2. Coincidir con el tamaño del cuello

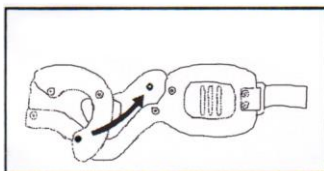


Elige entre 4 collares para adultos y 2 para niños. Borde de plástico para taladrar o para poste rojo si está montado.



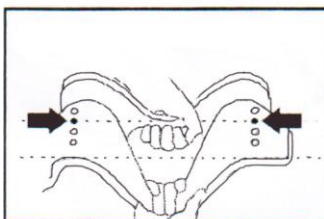
Select: Select from 4 adult positions. Pedi-Select: Select from 3 children position.

### 3. Montar el collar original.

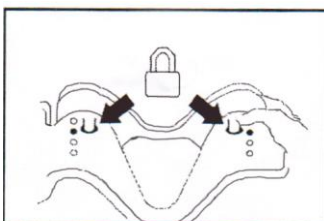


Inserte el poste rojo en el agujero.

### o Ajustar y bloquear el collar ajustable

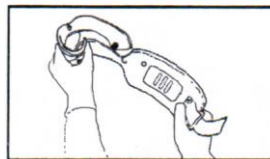


Ajuste el soporte del mentón al tamaño seleccionado en el paso 2



Bloquee ambos lados presionando las dos pestañas de bloqueo.

### 4. Ajustar el collarin PA-57/PA-230



### 5. Aplique el collar mientras mantiene manualmente la posición neutral de la cabeza.



Coloque el soporte de la barbilla bien debajo de la barbilla. Si se necesita un tamaño diferente, retírelo y vuelva a colocar el collar.



Tire de la parte posterior del collar hasta que se ajuste en su lugar, luego ajústelo.



Para un paciente en posición supina, deslice el panel posterior detrás del cuello antes de colocar el soporte de la barbilla.

Importante: No ajuste el collar Select / Pedi-Select en el paciente.

Calentamiento: para asegurar un uso adecuado, revise todo el material en este DFU. Todos los productos Stifneck solo deben ser utilizados por personas que hayan recibido la capacitación adecuada. En casos de sospecha de lesión medular, la inmovilización cervical adecuada es solo una parte de un sistema de inmovilización. Es importante que el paciente esté correctamente inmovilizado para evitar el movimiento de la columna vertebral (según el protocolo local). No use un collar de tamaño incorrecto. Un collar demasiado grande puede hiperextender la columna cervical del paciente; un collar demasiado pequeño puede no proporcionar la estabilidad adecuada. Tamaños especiales de collares Stifneck están disponibles para niños y otras personas con cuerpos pequeños.

Almacenamiento: No guarde el collar en posición doblada. Dolor en el piso

Rango de temperatura de almacenamiento: -34 °C ~ 52

Rango de temperatura de funcionamiento: -18 °C ~ 43 °C