



CARACTERÍSTICAS / FEATURES / CARACTÉRISTIQUES

- › Carro-Camilla de gran ligereza con estructura en aluminio de alta resistencia
- › Respaldo reclinable mediante accionamiento manual
- › Manetas telescópicas para una mejor maniobrabilidad
- › Patines delanteros para facilitar una carga suave y cómoda
- › Arcos de refuerzo en ambas patas
- › Manetas de accionamiento ergonómicas
- › Bandeja superior con movimiento Fowler y Trendelenburg completo
- › Barandillas plegables sobre sí mismas para no obstaculizar con el usuario
- › Portasueros plegable que permite ubicarse en cualquier punto de la camilla
- › Parada intermedia para efectuar el transfer o facilitar la incorporación del paciente

- › Very light stretcher with structure in high strength aluminium
- › Reclining backrest by manual operation
- › Telescopic handles for better manoeuvrability
- › Front skates to facilitate smooth and comfortable load
- › Reinforcement arch in both legs
- › Ergonomic handles
- › Top tray with fowler and trendelenburg motion
- › Folding handrails to allow free space
- › Folding pole that can be located at any point of the stretcher
- › Intermediate stop to do the transfer of the patient or facilitate the incorporation of patient

- › Brancard d'haute résistance en aluminium
- › Dors abattable avec poignée manuel
- › Poignées télescopiques
- › Béquilles renforcées
- › Poignées du fonctionnement
- › Haut plateau avec mouvement de Fowler et plein Trendelenburg
- › Ridelles repliables
- › Bras de perfusion repliable et avec multipositions sur le brancard
- › Position intermédiaire pour bien monter et descendre le patient

ESPECIFICACIONES TÉCNICAS / TECHNICAL DATA / FICHE TECHNIQUE

LARGO	LENGHT	LONGUEUR	1920 mm
ANCHO	WIDTH	LARGEUR	580 mm
ALTO MIN./MAX.	HEIGHT MIN./MAX.	HAUTEUR MIN./MAX.	450 / 980 mm
PESO CARRO	WEIGHT TROLLEY	POIDS CHARIOT	42 kg
PESO CAMILLA	WEIGHT STRETCHER	POIDS BRANCARD	25 kg
CARGA MÁXIMA	MAX. LOAD	CHARGE UTILE	250 kg

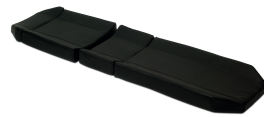
PRODUCTOS RELACIONADOS / RELATED PRODUCTS / PRODUITS LIÉS



PA-532
PORTA BOTELLA DE OXÍGENO
OXYGEN BOTTLE HOLDER
OXYGÈNE PORTE BOUTEILLE



PA-610
MESA INSTRUMENTAL PLEGABLE
INSTRUMENTAL FOLDING TABLE
INSTRUMENTAL TABLE PLIANTE



PA-632
COLCHÓN IGNÍFUGO ANATÓMICO
FIREPROOF AND ANATOMIE MATTRESS
MATILAS ANATOMIE IGNIFUGUE

