



BARANDILLAS ABATIBLES
FOLDING HANDRAILS

CINTURONES CON PULSADOR FRONTAL
BELTS WITH FRONT PUSH-BUTTON

RESPALDO RECLINABLE
ADJUSTABLE BACKREST

PORTASUEROS PLEGABLE
FOLDING POLE

MANETAS TELESCÓPICAS
TELESCOPIC HANDLES

4 RUEDAS DE ATAQUE
4 ATTACK WHEELS

BURLETE ANTI-GOLPES
ANTI-SHOCK RUBBER WEATHERSTRIP

PATINES PARA FACILITAR LA CARGA
SKATES FOR A COMFORTABLE LOADING

2 RUEDAS GIRATORIAS CON FRENO
2 SWIVEL WHEELS WITH BRAKE

2 RUEDAS GIRATORIAS BLOQUEABLES CON FRENO
2 LOCKABLE SWIVEL WHEELS WITH BRAKE

REPOSPIÉS REFORZADO
REINFORCED FOOTREST

LONA EN COSTURA DOBLE DE FÁCIL LIMPIEZA
FABRIC WITH DOUBLE STITCHING EASY CLEAN

MANETAS ERGONÓMICAS
ERGONOMIC HANDLES

ARCOS DE REFUERZO
REINFORCEMENT ARCHS



CARACTERÍSTICAS / FEATURES

- › Nueva sistema de anclaje de los cinturones que permite cambiarlos fácilmente para su limpieza
- › Reposapiés reforzado que permite conducir i cargar la camilla con las manos en él para mejorar la ergonomía del técnico sanitario
- › Barandillas abatibles que facilitan la transferencia del paciente de la camilla a la cama.. Están diseñadas especialmente para facilitar el transfer y minimizar el espacio entre la camilla y la cama.
- › Empuñaduras con material reforzado que asegura que no se rompan a pesar de utilizarse para abrir las puertas de los hospitales
- › Burlete de goma para evitar ralladuras y mantener la camilla como nueva durante más tiempo
- › 4 ruedas de ataque para mejorar la carga y reducir el desgaste
- › Patas de estampación de aluminio fabricadas con técnicas utilizadas en la industria del automóvil que garantizan gran resistencia con un peso muy bajo.
- › Kit bariátrico de fácil montaje, apto para cualquier camilla de la Serie 900
- › Respaldo reclinable mediante accionamiento manual
- › Manetas telescópicas para una mejor maniobrabilidad
- › Portaseros plegable que permite ubicarse en cualquier punto de la camilla
- › Parada intermedia para efectuar el transfer o facilitar la incorporación del paciente

- › New belt anchoring system that allows be change them easily for its cleaning
- › Reinforced footrest that allows you to drive and load the stretcher with your hands on it to improve the ergonomics of the medical technician
- › Folding handrails that facilitate the transfer of the patient from the stretcher to the bed. They are specially designed to facilitate the transfer and minimize the space between the stretcher and the bed.
- › Handle grips with reinforced material that ensures they do not break despite being used to open hospital doors
- › Rubber weatherstrip to avoid scratches and keep the stretcher looking new for longer
- › 4 attack wheels to improve load and reduce wear
- › Aluminum stamping feet manufactured with techniques used in the automotive industry that guarantee great resistance with a very low weight.
- › Easy-to-assemble bariatric kit, suitable for any 900 Series stretcher
- › Reclining backrest by manual operation
- › Telescopic levers for better maneuverability
- › Foldable IV pole that allows it to be positioned anywhere on the stretcher
- › Intermediate stop to carry out the transfer or facilitate the incorporation of the patient

ESPECIFICACIONES TÉCNICAS / TECHNICAL DATA

ANCHO	WIDTH	560 mm
LARGO	LENGTH	1940 mm
ALTO	HEIGHT	1040 mm
PUNTOS DE ANCLAJE	ANCHOR POINTS	1525 mm
ALTURA DE CARGA	LOADING HEIGHT	660 mm
PESO	WEIGHT	43 Kg.

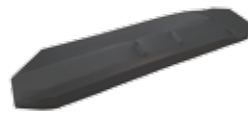
PRODUCTOS RELACIONADOS / RELATED PRODUCTS



PA-525
PORTA BOTELLA DE OXÍGENO
OXYGEN BOTTLE HOLDER



PA-610
MESA INSTRUMENTAL PLEGABLE
INSTRUMENTAL FOLDING TABLE



PA-632
COLCHÓN IGNIFUGO ANATÓMICO
FIREPROOF AND ANATOMIC MATTRESS

