



BARANDILLAS ABATIBLES  
FOLDING HANDRAILS

CINTURONES CON PULSADOR FRONTAL  
BELTS WITH FRONT PUSH-BUTTON

RESPALDO RECLINABLE  
ADJUSTABLE BACKREST

PORTASUEROS PLEGABLE  
FOLDING POLE

MANETAS TELESCÓPICAS  
TELESCOPIC HANDLES

4 RUEDAS DE ATAQUE  
4 ATTACK WHEELS

BURLETE ANTI-GOLPES  
ANTI-SHOCK RUBBER WEATHERSTRIP

PATINES PARA FACILITAR LA CARGA  
SKATES FOR A COMFORTABLE LOADING

4 RUEDAS GIRATORIAS BLOQUEABLES CON FRENO  
4 LOCKABLE SWIVEL WHEELS WITH BRAKE

LONA EN COSTURA DOBLE DE FÁCIL LIMPIEZA  
FABRIC WITH DOUBLE STITCHING EASY CLEAN

REPOSPIÉS REFORZADO  
REINFORCED FOOTREST

MANETAS ERGONÓMICAS  
ERGONOMIC HANDLES

ARCOS DE REFUERZO  
REINFORCEMENT ARCHS



## CARACTERÍSTICAS / FEATURES

- › Nueva sistema de anclaje de los cinturones que permite cambiarlos fácilmente para su limpieza
- › Reposapiés reforzado que permite conducir i cargar la camilla con las manos en él para mejorar la ergonomía del técnico sanitario
- › Barandillas abatibles que facilitan la transferencia del paciente de la camilla a la cama.. Están diseñadas especialmente para facilitar el transfer y minimizar el espacio entre la camilla y la cama.
- › Empuñaduras con material reforzado que asegura que no se rompan a pesar de utilizarse para abrir las puertas de los hospitales
- › Burlete de goma para evitar ralladuras y mantener la camilla como nueva durante más tiempo
- › 4 ruedas de ataque para mejorar la carga y reducir el desgaste
- › Patas de estampación de aluminio fabricadas con técnicas utilizadas en la industria del automóvil que garantizan gran resistencia con un peso muy bajo.
- › Kit bariátrico de fácil montaje, apto para cualquier camilla de la Serie 900
- › Respaldo reclinable mediante accionamiento manual
- › Manetas telescópicas para una mejor maniobrabilidad
- › Portasueros plegable que permite ubicarse en cualquier punto de la camilla
- › Múltiples paradas intermedias para efectuar el transfer o facilitar la incorporación del paciente
- › Sistema Quick Lock, que permite desbloquear las ruedas delanteras des de la parte posterior de la camilla.
- › Sistema Ergoload, que desbloquea las patas traseras durante la carga sin necesidad de accionar ninguna maneta, mejorando la ergonomía y facilitando la operación.
- › Opción de poder incorporar el sistema P-Winch, con el panel de control en el reposapiés para poder realizar la operación de carga sin esfuerzo.

- › New belt anchoring system that allows to change them easily for its cleaning
- › Reinforced footrest that allows you to drive and load the stretcher with your hands on it to improve the ergonomics of the medical technician
- › Folding handrails that facilitate the transfer of the patient from the stretcher to the bed. They are specially designed to facilitate the transfer and minimize the space between the stretcher and the bed.
- › Handle grips with reinforced material that ensures they do not break despite being used to open hospital doors
- › Rubber weatherstrip to avoid scratches and keep the stretcher looking new for longer
- › 4 attack wheels to improve load and reduce wear
- › Aluminum stamping feet manufactured with techniques used in the automotive industry that guarantee great resistance with a very low weight.
- › Easy-to-assemble bariatric kit, suitable for any 900 Series stretcher
- › Reclining backrest by manual operation
- › Telescopic levers for better maneuverability
- › Foldable IV pole that allows it to be positioned anywhere on the stretcher
- › Multiple levels of loading to carry out the transfer or facilitate the incorporation of the patient
- › Option to incorporate the Quick Lock system, which allows the front wheels to be unlocked from the back of the stretcher.
- › Option to incorporate the Ergoload system, which unlocks the rear legs during loading without the need to operate any lever, improving ergonomics and facilitating operation.
- › Option to incorporate the P-Winch system, with the control panel on the footrest to be able to carry out the loading operation effortlessly.

## ESPECIFICACIONES TÉCNICAS / TECHNICAL DATA

ANCHO	WIDTH	560 mm
LARGO	LENGTH	1940 mm
ALTO	HEIGHT	940 mm
ALTURA PLEGADA	HEIGHT WHEN FOLDED	325 mm
PUNTOS DE ANCLAJE	ANCHOR POINTS	1525 mm
ALTURA DE CARGA	LOADING HEIGHT	560 mm
PESO	WEIGHT	43 Kg
Ø RUEDA	WHEEL Ø	Ø200 mm

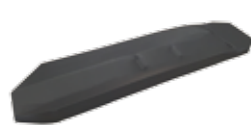
## PRODUCTOS RELACIONADOS / RELATED PRODUCTS



**PA-525**  
PORTA BOTELLA DE OXÍGENO  
OXYGEN BOTTLE HOLDER



**PA-610**  
MESA INSTRUMENTAL PLEGABLE  
INSTRUMENTAL FOLDING TABLE



**PA-632**  
COLCHON IGNIFUGO ANATÓMICO  
FIREPROOF AND ANATOMIC MATTRESS

