



RAMPA ABATIBLE INOX CON AMORTIGUADOR DE GAS
INOX FOLDING RAMP WITH GAS SHOCK
INOX PLIAGE TABLETTE AVEC VERIN

MANDOS FRONTALES DE FÁCIL ACCESO
EASY FRONT ACCES CONTROLS
COMMANDES À L'AVANT POUR UN ACCÈS FACILE

ACTUADORES ELÉCTRICOS SILENCIOSOS
SILENT ELECTRIC ACTUATORS
ACTIONNATEURS ÉLECTRIQUES SILENCIEUX

BOTÓN PARO EMERGENCIA
EMERGENCY STOP BUTTON
ARRÊT D'URGENCE

AMORTIGUADOR REGULABLE
ADJUSTABLE SHOCK SYSTEM
VERIN RÉGLABLE

BANDEJA EN ACERO INOXIDABLE
STAINLESS STEEL TRAY
PLATEAU INOX

CUADRO ELÉCTRICO CERRADO
CLOSE ELECTRICAL PANEL
PANNEAU ÉLECTRIQUE FERMÉ

AMORTIGUADOR BLOQUEABLE
LOCK SHOCK SYSTEM
VERIN AVEC BLOQUAGE

GUIAS DE GRAN DESLIZAMIENTO
HIGH SLIDING GUIDES
GUIDES DE GRAND GLISSEMENT

PEDAL DE DESPLAZAMIENTO LATERAL
MOVEMENT SIDE LEVER
LEVIER DU MOUVEMENT LATÉRAL



CARACTERÍSTICAS / FEATURES / CARACTÉRISTIQUES

- › Sistema portacamillas con movimiento eléctrico completo
- › Amortiguador de gas para absorber los impactos durante el servicio, regulable en dureza y con mecanismo de bloqueo
- › Mando de control con cable de 1.5 metros para facilitar el uso dentro de la ambulancia
- › Bandeja superior con alojamiento para camilla palas y tablero espinal en acero inoxidable de fácil limpieza
- › Desplazamiento lateral mediante pedal ubicado en la base de la bancada para liberar las manos
- › Trendelenburg positivo (+10%) y negativo (-15%) en modo eléctrico
- › Mandos frontales de fácil acceso para operación de carga y descarga
- › Altura regulable eléctricamente 160 mm

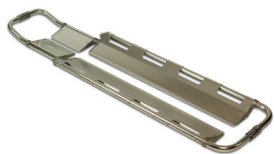
- › Full electric motion stretcher support system
- › Gas shock to absorb impacts during operation, adjustable hardness and locking mechanism
- › Remote control with 1.5 meter cable for easy use in the ambulance
- › Stainless steel upper tray for easy cleaning, double space for scoop stretcher and spine board included
- › Side scrolling through pedal located on the base of the stratcher support to free your hands
- › Positive trendelenburg (+10%) and negative (-15%) in electric mode
- › Easy access front controls for loading and unloading operation
- › 160 mm electrically adjustable height

- › Brancard avec système complet de mouvement électrique
- › Vérin à gaz pour absorber les chocs pendant le fonctionnement, la dureté réglable et mécanisme de verrouillage
- › Commande à distance avec câble de 1,5 mètre pour une utilisation facile dans l'ambulance
- › Plateau supérieur d'inox avec caisson pour le cullaire et le planche dorsale
- › Levier du mouvement latéral située sur la base du lit pour libérer vos mains
- › Trendelenburg positif (+10%) et négatives (-15%) électrique
- › Avant commandes facilement accessibles pour l'opération de chargement et déchargement
- › Hauteur réglable électriquement 160 mmzzzzzz

ESPECIFICACIONES TÉCNICAS / TECHNICAL DATA / FICHE TECHNIQUE

LARGO	LENGHT	LONGUEUR	2005 mm
ANCHO	WIDTH	LARGEUR	630 mm
ALTO MIN./MAX.	HEIGHT MIN./MAX.	HAUTEUR MIN./MAX.	320 / 480 mm
PESO	WEIGHT	POIDS	128 kg
CARGA MÁXIMA	MAX. LOAD	CHARGE UTILE	300 kg
ALIMENTACIÓN ELÉCTRICA	ELECTRIC SUPPLY	ALIMENTATION ÉLECTRIQUE	12v c.c.
TRENDELEMBURG	TRENDELEMBURG	TRENDELEMBURG	-15° / +10°
ALTURA DE CARGA	HEIGHT LOADING	HAUTEUR DE CHARGEMENT	± 40 mm
MOVIMIENTO LATERAL	SIDE MOVEMENT	MOUVEMENT LATÉRAL	266 mm

PRODUCTOS RELACIONADOS / RELATED PRODUCTS / PRODUITS LIÉS



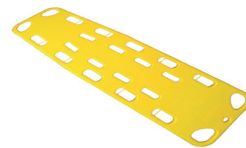
PA-05
CAMILLA PALAS EN ALUMINIO
ALUMINIUM SCOOP STRETCHER
CULLAIRE EN ALUMINIUM



10-XLP
CAMILLA PALAS RADIOTRANSARENTE
SCOOP STRETCHER X-RAY INVISIBLE
CULLAIRE X-RAY TRANSPARENT



PA-210
TABLERO ESPINAL EXTRA LIGERO
EXTRA LIGHT SPINE BOARD
PLANCHE DORSALE LÉGER



PA-06
TABLERO ESPINAL ESTANDARD
STANDARD SPINE BOARD
PLANCHE DORSALE STANDARD

