



RAMPA ABATIBLE CON AMORTIGUADOR DE GAS
FOLDING RAMP WITH GAS SHOCK
PLIAGE TABLETTE AVEC VÉRIN

MANDOS FRONTALES DE FÁCIL ACCESO
EASY FRONT ACCES CONTROLS
COMMANDES À L'AVANT POUR UN ACCÈS FACILE

ACTUADORES ELÉCTRICOS SILENCIOSOS
SILENT ELECTRIC ACTUATORS
ACTIONNATEURS ÉLECTRIQUES SILENCIEUX

BOTÓN PARO EMERGENCIA
EMERGENCY STOP BUTTON
ARRÊT D'URGENCE

BANDEJA EN ACERO INOXIDABLE
STAINLESS STEEL TRAY
PLATEAU INOX

CUADRO ELÉCTRICO CERRADO
CLOSE ELECTRICAL PANEL
Panneau électrique fermé

AMORTIGUADOR REGULABLE
ADJUSTABLE SHOCK
SYSTEM VÉRIN RÉGLABLE

AMORTIGUADOR BLOQUEABLE
LOCK SHOCK SYSTEM
VÉRIN AVEC BLOQUAGE

GUIAS DE GRAN DESLIZAMIENTO
HIGH SLIDING GUIDES
GUIDES DE GRAND GLISSEMENT

PEDAL DE DESPLAZAMIENTO LATERAL
MOVEMENT SIDE LEVER
LEVIER DU MOUVEMENT LATÉRAL

CARACTERÍSTICAS / FEATURES / CARACTÉRISTIQUES

- › Sistema portacamillas con movimiento eléctrico completo
- › Amortiguador de gas para absorber los impactos durante el servicio, regulable en dureza y con mecanismo de bloqueo
- › Mando de control con cable de 1.5 metros para facilitar el uso dentro de la ambulancia
- › Bandeja superior en acero inoxidable de fácil limpieza
- › Desplazamiento lateral mediante pedal ubicado en la base de la bancada para liberar las manos
- › Trendelenburg positivo (+10%) y negativo (-15%) en modo eléctrico
- › Mandos frontales de fácil acceso para operación de carga y descarga
- › Altura regulable eléctricamente 160 mm

- › Full electric motion stretcher support system
- › Gas shock to absorb impacts during operation, adjustable hardness and locking mechanism
- › Remote control with 1.5 meter cable for easy use in the ambulance
- › Stainless steel upper tray for easy cleaning
- › Side scrolling through pedal located on the base of the stratcher support to free your hands
- › Positive trendelenburg (+10%) and negative (-15%) in electric mode
- › Easy access front controls for loading and unloading operation
- › 160 mm electrically adjustable height

- › Brancard avec système complet de mouvement électrique
- › Vérin à gaz pour absorber les chocs pendant le fonctionnement, réglable en dureté et avec mécanisme de verrouillage
- › Commande à distance avec câble de 1,5 mètre pour une utilisation facile dans l'ambulance
- › Plateau supérieur d'inox
- › Levier du mouvement latéral située sur la base du lit pour libérer vos mains
- › Trendelenburg positif (+10%) et négatives (-15%) électrique
- › Commandes avant facilement accessibles pour l'opération de chargement et déchargement
- › Hauteur réglable électriquement 160 mm

ESPECIFICACIONES TÉCNICAS / TECHNICAL DATA / FICHE TECHNIQUE

| | | | |
|------------------------|------------------|-------------------------|--------------|
| LARGO | LENGHT | LONGUEUR | 2020 mm |
| ANCHO | WIDTH | LARGEUR | 600 mm |
| ALTO MIN./MAX. | HEIGHT MIN./MAX. | HAUTEUR MIN./MAX. | 320 / 480 mm |
| PESO | WEIGHT | POIDS | 123 kg |
| CARGA MÁXIMA | MAX. LOAD | CHARGE UTILE | 300 kg |
| ALIMENTACIÓN ELÉCTRICA | ELECTRIC SUPPLY | ALIMENTATION ÉLECTRIQUE | 12v c.c. |
| TRENDELEMBURG | TRENDELEMBURG | TRENDELEMBURG | -15° / +10° |
| ALTURA DE CARGA | HEIGHT LOADING | HAUTEUR DE CHARGEMENT | ± 40 mm |
| MOVIMIENTO LATERAL | SIDE MOVEMENT | MOUVEMENT LATÉRAL | 266 mm |

PRODUCTOS RELACIONADOS / RELATED PRODUCTS / PRODUITS LIÉS



PA-535
FIJACION PARA CAMILLAS
STRETCHER LOCKING SYSTEM
SYSTÈME DE BLOCAGE DU BRANCARD



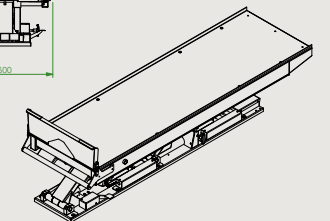
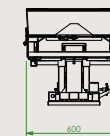
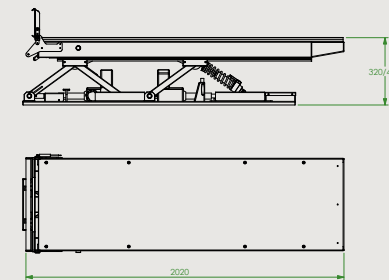
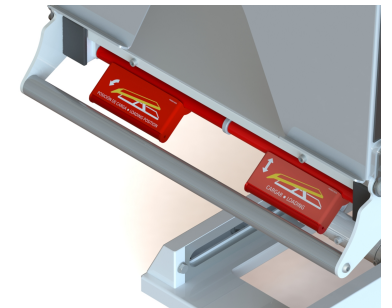
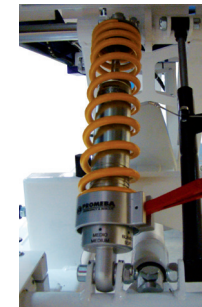
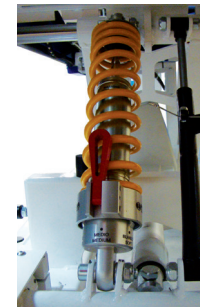
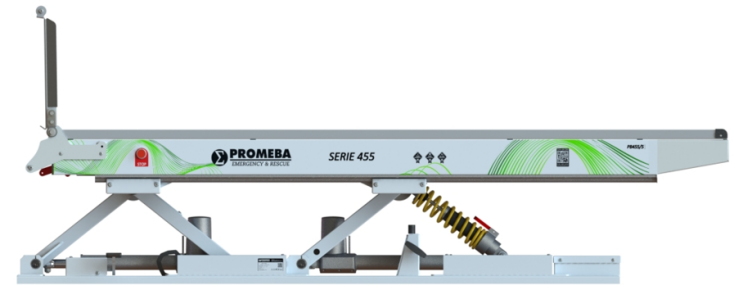
PA-550
FIJACION PARA CAMILLAS
STRETCHER LOCKING SYSTEM
SYSTÈME DE BLOCAGE DU BRANCARD



PA-555/1
FIJACION PARA CAMILLAS
STRETCHER LOCKING SYSTEM
SYSTÈME DE BLOCAGE DU BRANCARD



PA-555/2
FIJACION PARA CAMILLAS INOXIDABLE
STAINLESS STEEL STRETCHER LOCKING SYSTEM
SYSTÈME DE BLOCAGE DU BRANCARD INOX



PROMEBA, S.L.

Ctra C-16 Km 59.5 · 08650 Sallent (Barcelona) · SPAIN
T. (+34) 938 371 200 · Fax (+34) 938 206 108
promeba@promeba.com · www.promeba.com

