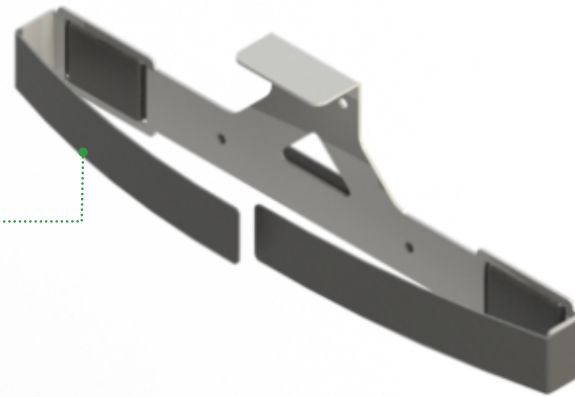




SISTEMA DE BLOQUEO RÁPIDO Y SENCILLO
QUICK AND EASY LOCKING SYSTEM
SYSTÈME DE VERROUILLAGE RAPIDE ET SIMPLE



APTO PARA SILLA PS-190RG y PS-191RG
SUITABLE FOR CHAIR PS-190RG and PS-191RG
ADAPTÉ POUR CHAISE PS-190RG et PS-191RG



BASE PARA UN CORRECTO CENTRAJE DE LA SILLA
BASE FOR CORRECT CENTERING OF THE CHAIR
BASE POUR UN CENTRAGE CORRECT DE LA CHAISE

CARACTERÍSTICAS / FEATURES / CARACTÉRISTIQUES

- › Sistema de fijación para silla PS-195, PS-196 y PS-197.
- › Construcción en hierro pintado para una gran resistencia.
- › Se puede instalar en cualquier pared plana o directamente en el suelo de la ambulancia.
- › Permite desbloquear la silla con la mano.
- › Cinturón con hebilla para un ajuste perfecto.

- › Anchorage system for the chair PS-195, PS-196 and PS-197.
- › Steel construction for high strength.
- › It can be installed on any flat wall or directly on the floor of the ambulance.
- › Allows to unlock the chair with hand.
- › Belt with buckle for a perfect fit.

- › Système indépendant de montage pour chaise PS-195, PS-196 et PS-197.
- › Fabrication en acier pour une meilleure résistance.
- › On peut fixer sur le mur ou sur le sol de l'ambulance.
- › Estructure d'acier peinte d'haute résistance.
- › Poignée ergonomique de déverrouillage avec les mains.

ESPECIFICACIONES TÉCNICAS / TECHNICAL DATA / FICHE TECHNIQUE

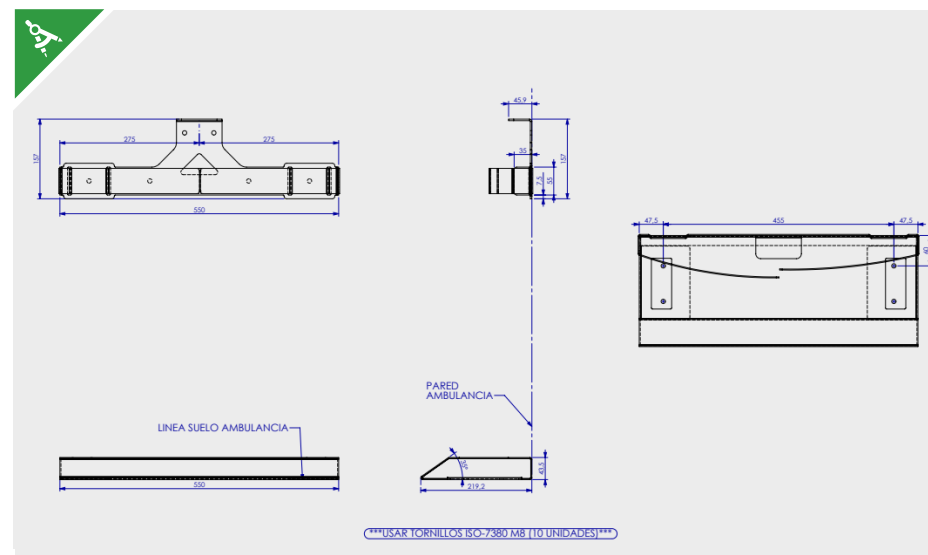
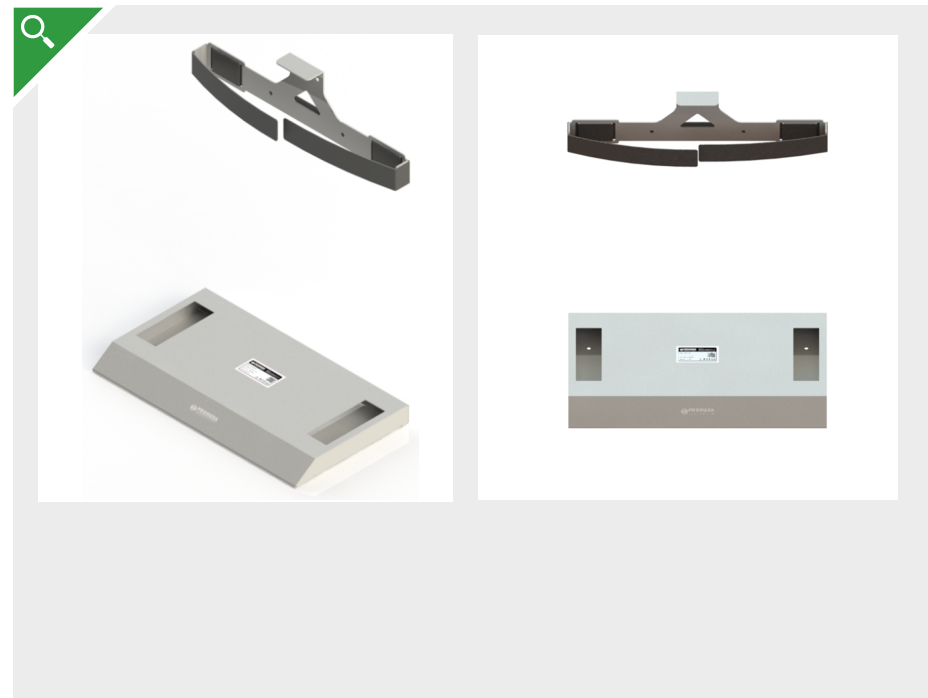
LARGO	LENGHT	LONGUEUR	550 mm
ANCHO	WIDTH	LARGEUR	219 mm
ALTO	HEIGHT	HAUTEUR	44 / 208 mm
PESO	WEIGHT	POIDS	7 kg

PRODUCTOS RELACIONADOS / RELATED PRODUCTS / PRODUITS LIÉS



PS-195
PS-196
PS-197

Todos los derechos reservados. Reservado el derecho a modificaciones sin previo aviso.
All rights reserved. Variations can be done without notice.
Tous droits réservés. Sous réserve de modifications sans préavis.



PROMEBA, S.L.
Ctra C-16 Km 59.5 · 08650 Sallent (Barcelona) · SPAIN
T. (+34) 938 371 200 · Fax (+34) 938 206 108
promeba@promeba.com · www.promeba.com

