

## CARACTERÍSTICAS / FEATURES

- › Sistema portacamillas con movimiento Trendelenburg manual.
- › Movimiento longitudinal para una carga/descarga rápida y fácil de la camilla.
- › Rampa en acero inoxidable para facilitar el proceso de carga.
- › Rampa de 350mm de longitud.
- › **Bandeja superior con doble alojamiento alojamiento** y fijación para camilla palas.
- › Desplazamiento lateral mediante pedal que se extiende por todo el ancho de la bancada y permite accionarlo más fácilmente.
- › Trendelenburg positivo (+10%) y negativo (-10%) en modo manual.
- › Mandos frontales de fácil acceso para la operación de carga y descarga, con un nuevo diseño más ergonómico y centrado.
- › Mando lateral para movimiento Trendelenburg manual.
- › Con protección en la parte inferior de los mandos frontales para evitar daños en los cables.
- › Con tapas protectoras sobre el sistema de desplazamiento lateral.
- › Posibilidad de incorporar el conjunto cabrestante para poder cargar la camilla con un esfuerzo mínimo.

- › *Stretcher support system with manual Trendelenburg movement.*
- › *Longitudinal movement for quick and easy loading/unloading of the stretcher.*
- › *Stainless steel ramp to facilitate the loading process.*
- › *Ramp of 350mm in length.*
- › **Upper tray with double accommodation** and fixation for scoop stretcher.
- › *Lateral movement by a pedal that extends over the entire width of the stretcher support, making it easier to operate.*
- › *Positive (+10%) and negative (-10%) Trendelenburg in manual mode*
- › *Easy-access front controls for loading and unloading operations, with a new, more ergonomic and centered design.*
- › *Side control for manual Trendelenburg movement*
- › *With protection at the bottom of the front controls to prevent damage to the cables.*
- › *With protective covers on the lateral displacement system.*
- › *Possibility of incorporating the winch system to load the stretcher with minimal effort.*

## ESPECIFICACIONES TÉCNICAS / TECHNICAL DATA

LARGO	LENGTH	1941 mm
ANCHO	WIDTH	631 mm
ALTO	HEIGHT	325 mm
PESO (*sin rampa)	WEIGHT (*w/o ramp)	79 Kg
PESO RANPA	RAMP WEIGHT	5,35 Kg
CARGA MÁXIMA	MAX. LOAD	300 Kg
TRENDELEMBURG	TRENDELEMBURG	-10° / +10°
MOVIMIENTO LATERAL	SIDE MOVEMENT	300 mm

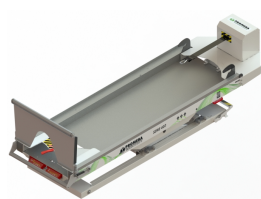
## PRODUCTOS RELACIONADOS / RELATED PRODUCTS



**PA-05**  
CAMILLA PALAS EN ALUMINIO  
ALUMINIUM SCOOP STRETCHER



**10-XLP**  
CAMILLA PALAS RADIOTRASPARENTE  
SCOOP STRETCHER X-RAY INVISIBLE



**PA-490**  
CONJUNTO CABRESTANTE  
WINCH SET

