



BARANDILLAS ABATIBLES LOGITUDINALES
LOGITUDINAL FOLDING HANDRAILS

CINTURONES CON PULSADOR FRONTAL
BELTS WITH FRONT PUSH-BUTTON

RESPALDO RECLINABLE
ADJUSTABLE BACKREST

PORTASUEROS PLEGABLE
FOLDING POLE

MANETAS TELESCÓPICAS
TELESCOPIC HANDLES



LONA EN COSTURA DOBLE DE FÁCIL LIMPIEZA
FABRIC WITH DOUBLE STITCHING EASY CLEAN

REPOSIÉS REFORZADO
REINFORCED FOOTREST

MANETAS ERGONÓMICAS
ERGONOMIC HANDLES

ARCOS DE REFUERZO
REINFORCEMENT ARCHS

2 RUEDAS DE ATAQUE REGULABLE
2 AJUSTBLE ATTACK WHEELS

BURLETE ANTI-GOLPES
ANTI-SHOCK RUBBER WEATHERSTRIP

PATINES PARA FACILITAR LA CARGA
SKATES FOR A COMFORTABLE LOADING

4 RUEDAS GIRATORIAS CON FRENO
4 LOCKABLES SWIVEL WHEELS WITH BRAKE



CARACTERÍSTICAS / FEATURES

- › Sistema de anclaje de los cinturones que permite cambiarlos fácilmente para su limpieza.
- › Reposapiés reforzado que permite conducir y cargar la camilla con las manos en él para mejorar la ergonomía del técnico sanitario.
- › Barandillas abatibles longitudinalmente fácilmente reclinables con una sola mano.
- › Empuñaduras con material reforzado que asegura que no se rompan a pesar de utilizarse para abrir las puertas de los hospitales.
- › Burlete de goma para evitar ralladuras y mantener la camilla como nueva durante más tiempo.
- › 4 ruedas de ataque para mejorar la carga y reducir el desgaste.
- › Respaldo reclinable mediante accionamiento manual.
- › Manetas telescópicas para una mejor maniobrabilidad.
- › Parada intermedia para efectuar el tránsito o facilitar la incorporación del paciente.
- › Portasueros plegable que permite ubicarse en cualquier punto de la camilla.
- › Opción de poder incorporar el sistema P-Winch, con el panel de control en el reposapiés para poder realizar la operación de carga sin esfuerzo.

- › New belt anchoring system that allows be change them easily for its cleaning.
- › Reinforced footrest that allows you to drive and load the stretcher with your hands on it to improve the ergonomics of the medical technician
- › Longitudinally folding handrails that can be easily reclined with one hand.
- › Handle grips with reinforced material that ensures they do not break despite being used to open hospital doors.
- › Rubber weatherstrip to avoid scratches and keep the stretcher looking new for longer.
- › 4 loading wheels to improve loading procedure and reduce wear.
- › Reclining backrest by manual operation.
- › Telescopic levers for better maneuverability.
- › Intermediate stop to carry out the transfer or facilitate the incorporation of the patient.
- › Foldable IV pole that allows it to be positioned anywhere on the stretcher.
- › Option to incorporate the P-Winch system, with the control panel on the footrest to be able to carry out the loading operation eortlessly.



ESPECIFICACIONES TÉCNICAS / TECHNICAL DATA

| | | |
|-------------------|--------------------|------------|
| ANCHO | WIDTH | 585 ±5 mm |
| LARGO | LENGTH | 1940 ±5 mm |
| ALTO | HEIGHT | 940 ±5 mm |
| ALTURA PLEGADA | HEIGHT WHEN FOLDED | 325 ±5 mm |
| PUNTOS DE ANCLAJE | ANCHOR POINTS | 1525 ±5 mm |
| ALTURA DE CARGA | LOADING HEIGHT | 560mm |
| PESO | WEIGHT | 43 Kg |

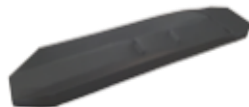
PRODUCTOS RELACIONADOS / RELATED PRODUCTS



PA-525
PORTA BOTELLA DE OXÍGENO
OXYGEN BOTTLE HOLDER



PA-610
MESA INSTRUMENTAL PLEGABLE
INSTRUMENTAL FOLDING TABLE



PA-632
COLCHÓN IGNÍFUGO ANATÓMICO
FIREPROOF AND ANATOMIC MATTRESS

Todos los derechos reservados. Reservado el derecho a modificaciones sin previo aviso.
All rights reserved. Variations can be done without notice.



PROMEBA, S.L.
Ctra C-16 Km 59.5 · 08650 Sallent (Barcelona) · SPAIN
T. (+34) 938 371 200
promeba@promeba.com · www.promeba.com

